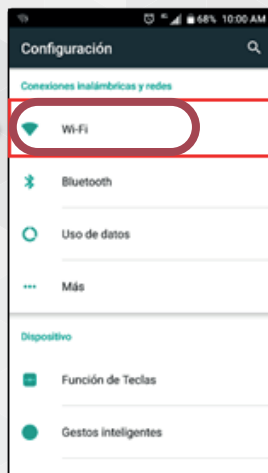


Conéctate al WiFi UTP - Docentes

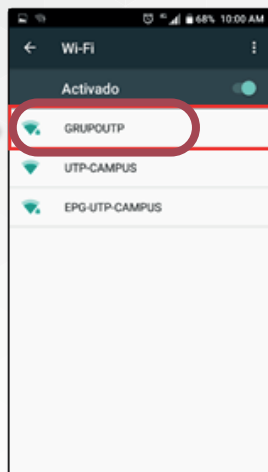
Paso 1

Ingresa a la opción "Ajustes / Configuración", elige la opción "Conexiones inalámbricas y redes" y selecciona "WiFi"



Paso 2

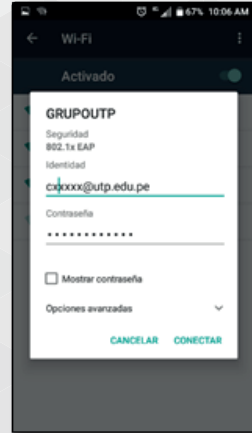
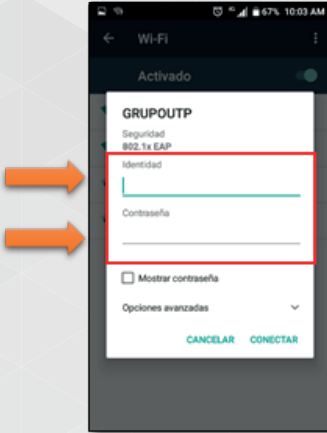
En la opción WiFi visualizarás las redes disponibles



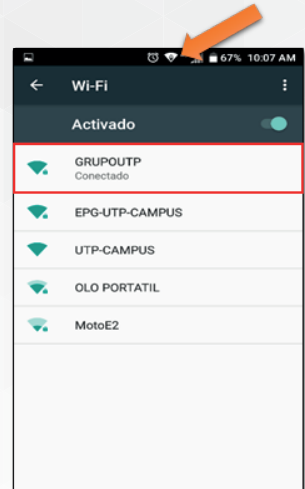
Elige la conexión GRUPOUTP

**Paso
3**

Ingresa tu correo UTP y contraseña. Luego selecciona la opción "Conectar"



Tu equipo se conectará a la red GRUOUP



CONTÁCTANOS

☎ 315 9600 - Anexo 1444 • Directo: 315 9606
mesadeayuda@utp.edu.pe



UNIVERSIDAD
TECNOLÓGICA
DEL PERÚ