



UNIVERSIDAD
TECNOLÓGICA
DEL PERÚ



idat

Configuración de la conexión wifi (GRUPOUTP) en el móvil

Versión: 1.0

Código:

Páginas: 1 de 4

INDICE

	Página
1. OBJETIVO	2
2. ALCANCE	2
3. RESPONSABLES	2
4. PROCESO INSTALACION	2



UNIVERSIDAD
TECNOLÓGICA
DEL PERÚ



idat

Configuración de la conexión wifi (GRUPOUTP) en el móvil

Versión: 1.0

Código:

Páginas: 2 de 4



1. OBJETIVO

- Conectarse de una manera simple a la red wifi GRUPOUTP, realizando los pasos especificados en el manual.

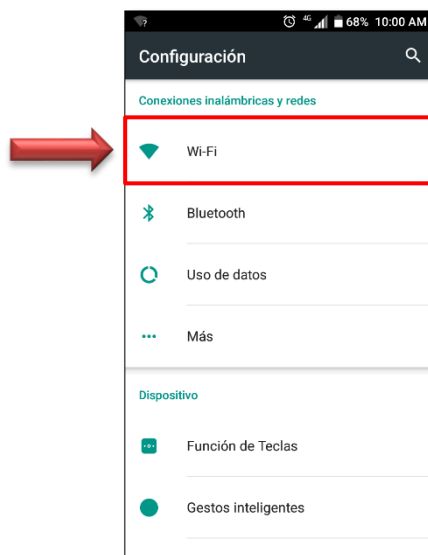
2. ALCANCE

- Este procedimiento es de uso para las entidades académicas del Grupo UTP, ya sea UTP e IDAT.

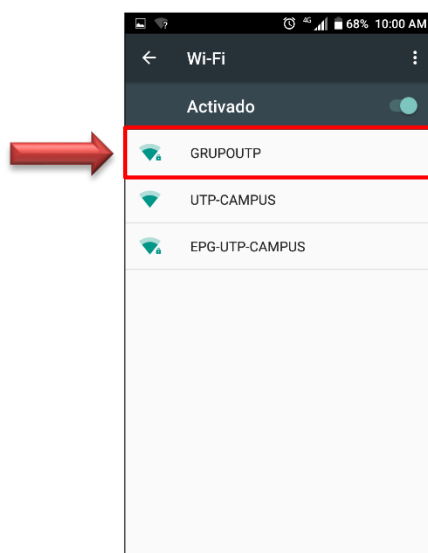
3. PROCESO

 	Configuración de la conexión wifi (GRUPOUTP) en el móvil		
	Versión: 1.0	Código:	Páginas: 3 de 4

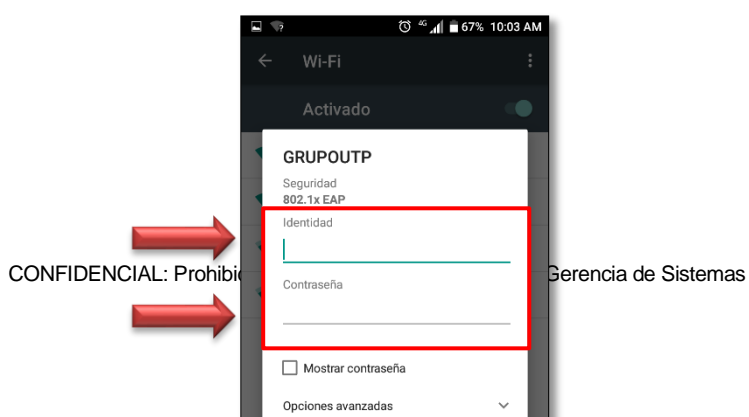
1. Para configurar la red wifi, se debe de ingresar a la **CONFIGURACIÓN DEL MÓVIL** e ingresar a la opción **CONEXIONES INALÁMBRICAS Y REDES** y seleccionar **WIFI**.





2. En de la opción wifi visualizaremos las redes disponibles. Y se debe de acceder a la red **GRUPOUTP**.

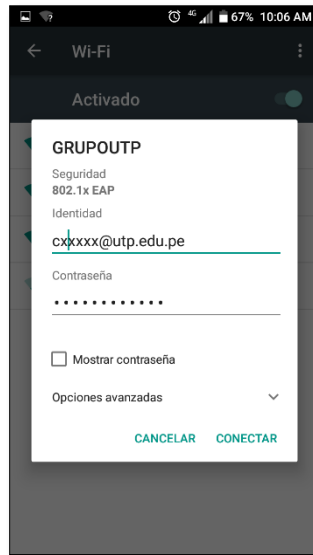


3. Para poder conectarnos a **GRUPOUTP** se debe de ingresar la **IDENTIDAD** y **LA CONTRASEÑA**.



 	Configuración de la conexión wifi (GRUPOUTP) en el móvil		
	Versión: 1.0	Código:	Páginas: 4 de 4

EJEMPLO



Una vez ingresados los datos solicitados automáticamente se conectara a la red.

